


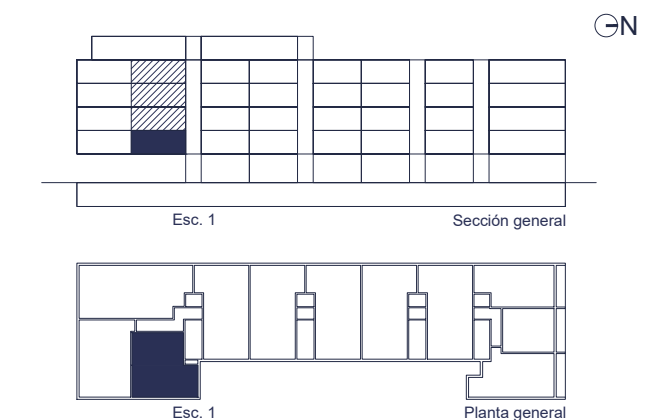
# Glaciar La Sinia

 Sector La Sinia. Parcela 5a.  
Martorell, Barcelona

Conjunto de 51 viviendas,  
piscina y aparcamiento.

## Portal 1 - Planta T - Puerta A - 2D

|                                   |                      |
|-----------------------------------|----------------------|
| Total sup. útil interior          | 58.92 m <sup>2</sup> |
| Total sup. útil terrazas          | 5.45 m <sup>2</sup>  |
| Total sup. construida propia      | 67.80 m <sup>2</sup> |
| Total sup. construida con comunes | 79.45 m <sup>2</sup> |



Versión 1.4. 25 febrero 2022

Este documento es meramente orientativo, y no constituye un acuerdo contractual para su ejecución exacta. En concreto, el plano estará sujeto a posibles modificaciones por exigencias, administrativas, técnicas o jurídicas. Se incluyen además elementos de mobiliario y jardinería meramente a efectos decorativos, que no se entregarán con la vivienda.

Promueve:  
  
Construyendo Confianza