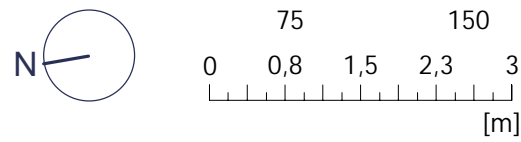


Glaciar Palamós

Av/ Cataluña - C/ Martí Montaner y Coris - C/ del Carmel,
Palamós

44 viviendas,
local comercial, garaje
y trasteros.



Plano orientativo, que no constituye documento contractual, sujeto a modificaciones por exigencias, administrativas, técnicas o jurídicas derivadas de la obtención de las licencias y permisos reglamentarios, así como por necesidades constructivas o de diseño derivadas de la dirección de obra. Las superficies tienen carácter provisional hasta la obtención de la licencia de primera ocupación. El amueblamiento, jardinería, piscina individual, ascensor y mobiliario urbano son ficticios teniendo validez únicamente a efectos decorativos. La documentación de la promoción se encuentra a disposición del público en nuestras oficinas de información.

Portal 4 - Planta 1 - Puerta C - 1D.2

Sala Estar-Comedor	16,91 m ²
Cocina	4,36 m ²
Distribuidor	2,03 m ²
Dormitorio 1	11,90 m ²
Baño 1	3,48 m ²
Lavadero	1,15 m ²

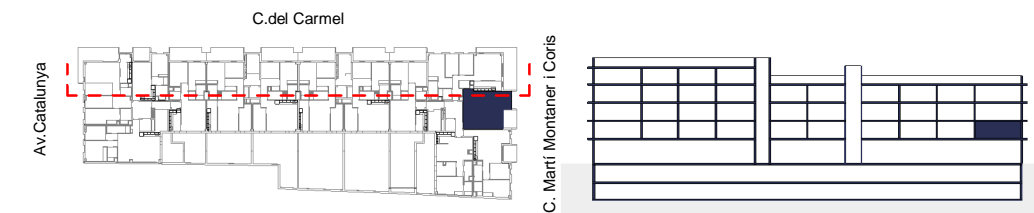
Total Sup. útiles interior 39,83 m²

Balcón	6,50 m ²
Total Sup. útiles exterior	6,50 m²

Sup. Construida Vivienda 46,97 m²

Sup. Construida Balcón	6,79 m ²
Total Sup. Construida Exterior	6,79 m²

Total Sup. Construida con comunes 58,06 m²



Planta

Sección

CV_011

17/05/2023

Promueve:
inmoglaciar.
Construyendo Confianza

TR SPACE
ARQUITECTURA
Y URBANISMO