

Glaciar Palamós

Av/ Catalunya - C/ Martí Montaner y Coris - C/ del Carmel,
Palamós

44 viviendas,
local comercial, garaje
y trasteros.



Portal 4 - Planta 1 - Puerta B - 3D.3

Sala Estar-Comedor	21,36 m ²
Cocina	7,81 m ²
Distribuidor	7,79 m ²
Dormitorio 1	15,79 m ²
Dormitorio 2	8,96 m ²
Dormitorio 3	8,27 m ²
Baño 1	4,47 m ²
Baño 2	3,76 m ²
Lavadero	2,19 m ²

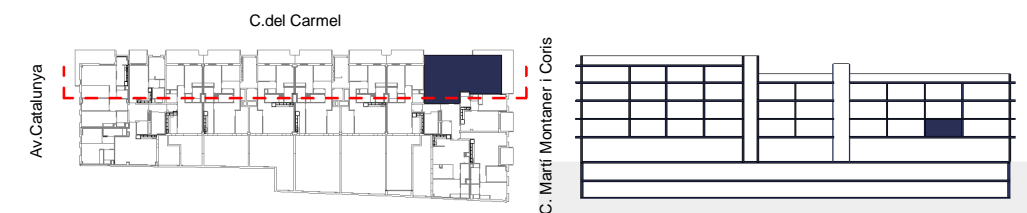
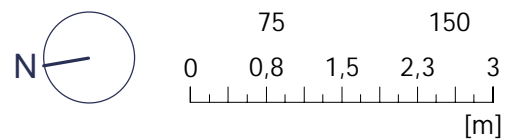
Total Sup. útiles interior 80,40 m²

Balcón	18,77 m ²
Total Sup. útiles exterior	18,77 m²

Sup. Construida Vivienda 93,80 m²

Sup. Construida Balcón	19,60 m ²
Total Sup. Construida Exterior	19,60 m²

Total Sup. Construida con comunes 116,18 m²



Planta

Sección

CV_010

17/05/2023

Plano orientativo, que no constituye documento contractual, sujeto a modificaciones por exigencias, administrativas, técnicas o jurídicas derivadas de la obtención de las licencias y permisos reglamentarios, así como por necesidades constructivas o de diseño derivadas de la dirección de obra. Las superficies tienen carácter provisional hasta la obtención de la licencia de primera ocupación. El amueblamiento, jardinería, piscina individual, ascensor y mobiliario urbano son ficticios teniendo validez únicamente a efectos decorativos. La documentación de la promoción se encuentra a disposición del público en nuestras oficinas de información.

Promueve:
inmoglaciar.
Construyendo Confianza

TR SPACE
ARQUITECTURA
Y URBANISMO