

Glaciar Palamós

Av/ Cataluña - C/ Martí Montaner y Coris - C/ del Carmel,
Palamós

44 viviendas,
local comercial, garaje
y trasteros.



Portal 3 - Planta 2 - Puerta A - 3D.2A

Sala Estar-Comedor	20,18 m ²
Cocina	6,60 m ²
Distribuidor	7,21 m ²
Dormitorio 1	11,57 m ²
Dormitorio 2	7,80 m ²
Dormitorio 3	9,82 m ²
Baño 1	3,45 m ²
Baño 2	2,90 m ²
Lavadero	1,11 m ²

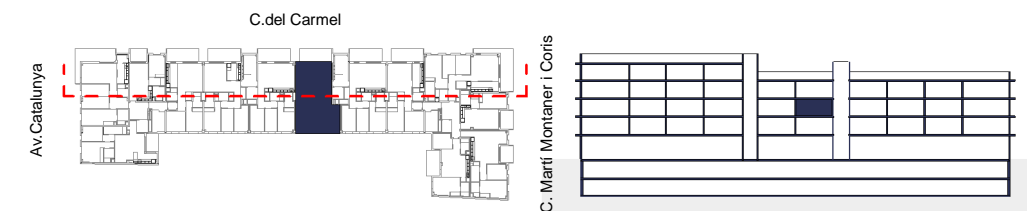
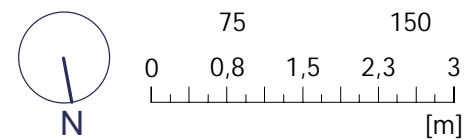
Total Sup. útiles interior 70,64 m²

Balcón	11,33 m ²
Total Sup. útiles exterior	11,33 m ²

Sup. Construida Vivienda 82,14 m²

Sup. Construida Balcón	11,69 m ²
Total Sup. Construida Exterior	11,69 m ²

Total Sup. Construida con comunes 101,81 m²



Planta

Sección

CV_020

17/05/2023

Plano orientativo, que no constituye documento contractual, sujeto a modificaciones por exigencias, administrativas, técnicas o jurídicas derivadas de la obtención de las licencias y permisos reglamentarios, así como por necesidades constructivas o de diseño derivadas de la dirección de obra. Las superficies tienen carácter provisional hasta la obtención de la licencia de primera ocupación. El amueblamiento, jardinería, piscina individual, ascensor y mobiliario urbano son ficticios teniendo validez únicamente a efectos decorativos. La documentación de la promoción se encuentra a disposición del público en nuestras oficinas de información.

Promueve:
inmoglaciar.
Construyendo Confianza

TR SPACE
ARQUITECTURA
Y URBANISMO