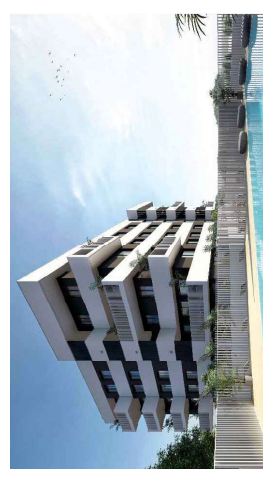
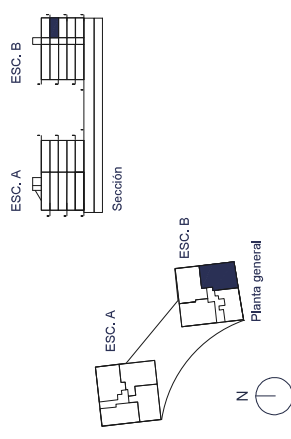


Conjunto de 40 viviendas,  
piscina y aparcamiento.

## Portal B - Planta 4 - Puerta D - 4D

Total sup. útil interior	94,96 m <sup>2</sup>
Total sup. útil terrazas	10,07 m <sup>2</sup>
Total sup. útil tendedero	3,72 m <sup>2</sup>
Total sup. construida propia	110,82 m <sup>2</sup>
Total sup. construida con comunes	138,72 m <sup>2</sup>



Versión 3.0. 05 de mayo 2.023

Este documento es meramente orientativo, y no constituye un acuerdo contractual para su ejecución exacta. En concreto, el plano estará sujeto a posibles modificaciones por exigencias, administrativas, técnicas o jurídicas. Se incluyen además elementos de mobiliario y jardinería meramente a efectos decorativos, que no se entregarán con la vivienda.