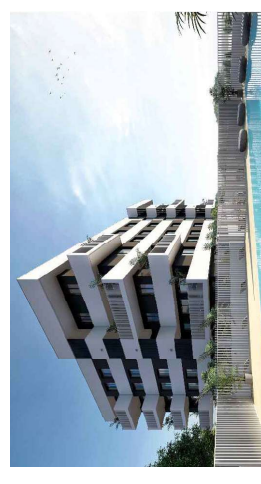
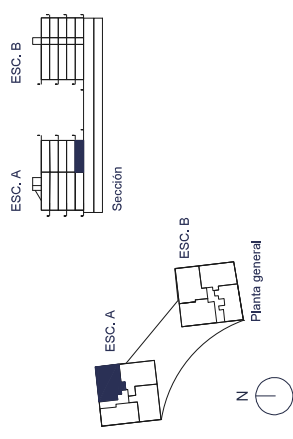


Conjunto de 40 viviendas,
piscina y aparcamiento.

Portal A - Planta 1 - Puerta A - 3D

Total sup. útil interior	78,68 m ²
Total sup. útil terrazas	6,51 m ²
Total sup. útil tendero	2,18 m ²
Total sup. construida propia	91,78 m ²
Total sup. construida con comunes	113,51 m ²



Versión 3.0. 05 de mayo 2.023



Este documento es meramente orientativo, y no constituye un acuerdo contractual para su ejecución exacta. En concreto, el plano estará sujeto a posibles modificaciones por exigencias, administrativas, técnicas o jurídicas. Se incluyen además elementos de mobiliario y jardinería meramente a efectos decorativos, que no se entregarán con la vivienda.