

Glaciar **Pau**



La confianza como las casas se construye poco a poco

Grupo Inmoglaciar es una promotora inmobiliaria española con una larga trayectoria en la promoción, gestión y comercialización de viviendas, ofreciendo a los clientes una gestión completa, desde la compra de suelo hasta los servicios de postventa. Cuenta con una amplia cartera de suelo para la promoción y comercialización de viviendas de obra nueva en las principales capitales del país.

La oportunidad de despertar cada día en un entorno tranquilo y familiar

Así como los ojos son el espejo del alma, una casa refleja la personalidad y la forma de ver las cosas de cada uno.

Es ese espacio tan singular y único al que siempre quieres volver.

Por ello, desde **Grupo Inmoglaciari** hemos diseñado Glaciari Pau, un proyecto de 57 viviendas plurifamiliares de 1 a 4 dormitorios, con garaje y trastero, dentro un complejo residencial con zonas ajardinadas y piscina de verano.



Todo lo que necesitas cerca de ti

Tu nueva casa está situada en **Xirivella**.

Xirivella es un municipio de l'Horta muy próximo a la ciudad de Valencia, separado solamente por el nuevo cauce del río Turia.

Con una población cercana a los 30.000 habitantes, vivir en Xirivella te proporcionará la tranquilidad de un entorno local y familiar, con siglos de historia y una rica vida cultural y gastronómica.

Cuenta con conexión directa a Valencia a través de las carreteras A-3 y V-30, cercanías Renfe y varias líneas de autobuses metropolitanos.

En definitiva, **Glaciar Pau** es el lugar perfecto donde empezar a construir tu nueva historia.

Las imágenes de la promoción incluidas en este dossier han sido creadas virtualmente y tienen carácter de información comercial, siendo meramente orientativas y no vinculantes a nivel contractual. El mobiliario expuesto incluido el mobiliario de cocinas y baños, la jardinería y el mobiliario urbano se incluye únicamente a efectos decorativos. El mobiliario y decoración de las infografías (interiores) no está incluido y el equipamiento de las viviendas será el indicado en la memoria de calidades. Toda información referida en el R.D. 515/89 de 21 de abril y demás normas que pudieran complementarlo, ya sean de carácter estatal o autonómico, se encuentra a disposición del público en nuestras oficinas de ventas. El promotor ajustará su actuación al cumplimiento de los requisitos establecidos en la Ley 38/1999, de 5 noviembre, de Ordenación de la Edificación.







Zonas de interés

-  Colegios
-  Farmacias
-  Supermercados
-  Centro de Salud
-  Parques

Conexión y transportes

-  Fácil acceso a las autopistas A-3 y V-30
-  A 800m de la estación de tren Xirivella - Alqueries

Así será tu nuevo hogar

Glaciar Pau pone a tu disposición 57 viviendas plurifamiliares con amplias zonas comunes de 1 a 4 dormitorios diseñadas para crear nuevos recuerdos.

Destacan su arquitectura moderna y vanguardista además de una distribución cuidadosamente estudiada para asegurar que tú y tu familia puedan disfrutarla en cada momento del día. El resultado es un diseño pensado al detalle, estancias abiertas al exterior para que la luz siempre esté presente en tu casa y la única urbanización con piscina comunitaria en la localidad para que disfrutes de tu nuevo hogar al máximo.

Urbanización privada con amplias zonas comunes con jardines y piscina.





La vivienda que se adapta a tus necesidades

Glaciar Pau se adapta a ti.

Dentro de este nuevo residencial, hemos diseñado viviendas de distintas tipologías para que elijas la que más se ajusta a tus necesidades:



Si tu familia crece y necesitas un hogar que se adapte a tu nueva vida, ponemos a tu disposición viviendas de 2 a 4 dormitorios.

Sea cual sea tu necesidad, en **Grupo Inmoglaciar** tenemos la casa que estás buscando y con las calidades que se merece tu nuevo hogar.

Además, y para tu mayor confort, todas las viviendas cuentan con plaza de **garaje y trastero en el mismo edificio.**

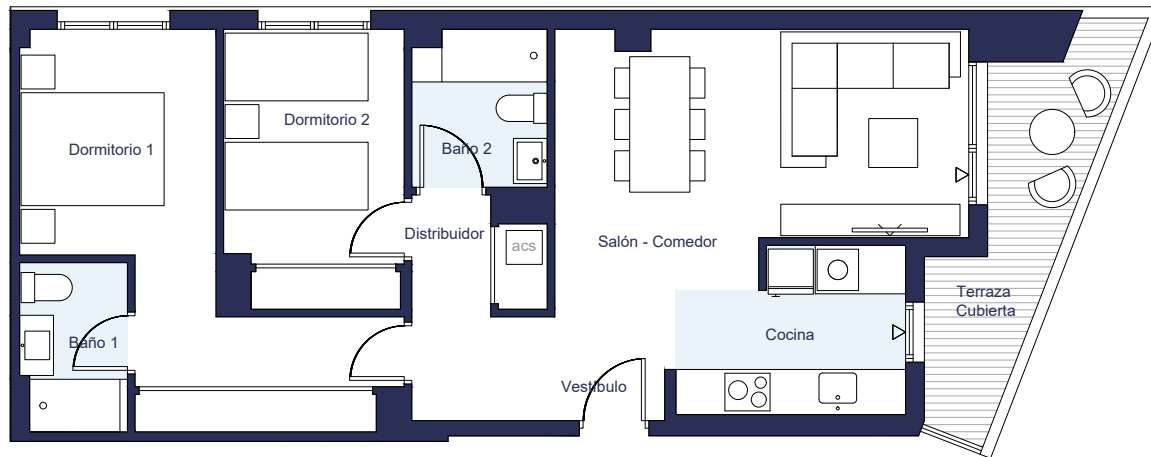


Tipologías

Vivienda Tipo 2D

Portal A · Planta 1ª · Puerta BA

VIVIENDA VPRG



Superficies construidas

Sup. útil interior

Vestíbulo	1,76 m ²
Salón - Comedor	17,76 m ²
Cocina	6,30 m ²
Baño 1	3,16 m ²
Baño 2	3,72 m ²
Dormitorio 1	13,99 m ²
Dormitorio 2	8,65 m ²
Distribuidor	5,28 m ²

Total sup. útil interior 60,62 m²

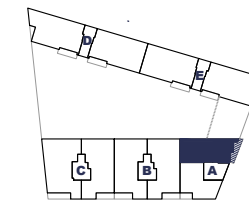
Terraza Cubierta 7,27 m²

Total sup. útil exterior 7,27 m²

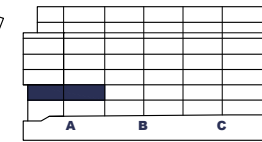
Total Sup. útil computable VPRG 64,26 m²

Total Sup. Construida + elementos comunes 83,85 m²

(no se incluyen tendederos ni terrazas)



Planta



Alzado

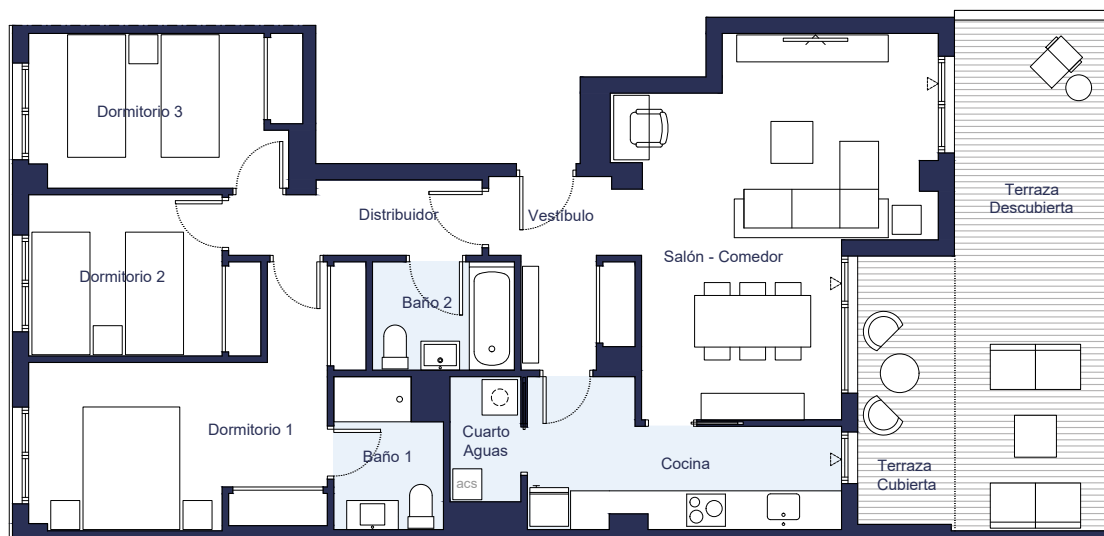


Plano orientativo, que no constituye documento contractual, sujeto a modificaciones por exigencias, administrativas, técnicas o jurídicas derivadas de la obtención de las licencias y permisos reglamentarios, así como por necesidades constructivas o de diseño derivadas de la dirección de obra. Las superficies tienen carácter provisional hasta la obtención de la licencia de primera ocupación. El amueblamiento, jardinería, piscina individual, ascensor y mobiliario urbano son ficticios teniendo validez únicamente a efectos decorativos. Toda información relativa al R.D. 515/89 de 21 de abril, se encuentra a disposición del público en nuestras oficinas de ventas.

Vivienda Tipo 3D

Portal B · Planta Baja · Puerta BB

VIVIENDA LIBRE



Superficies construidas

Sup. útil interior

Vestíbulo	2,37 m ²
Salón - Comedor	23,10 m ²
Cocina	9,04 m ²
Cuarto Aguas	2,17 m ²
Baño 1	3,72 m ²
Baño 2	3,74 m ²
Dormitorio 1	14,37 m ²
Dormitorio 2	8,40 m ²
Dormitorio 3	9,86 m ²
Distribuidor	4,48 m ²

Total sup. útil interior 81,25 m²

Terraza Cubierta 6,24 m²

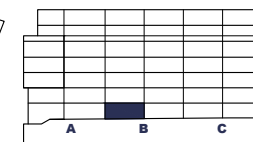
Terraza Descubierta 18,52 m²

Total sup. útil exterior 24,76 m²

Total Sup. útil computable VPRG 106,01 m²

Total Sup. Construida + elementos comunes 113,29 m²

(no se incluyen tendederos ni terrazas)



Planta

Alzado

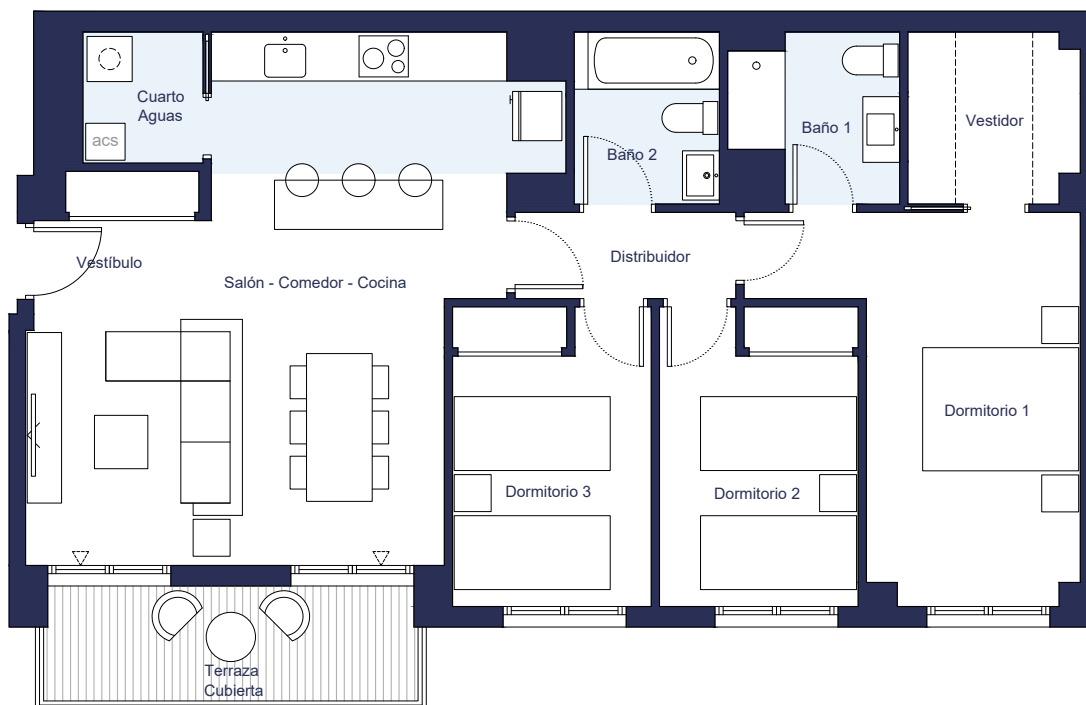


Plano orientativo, que no constituye documento contractual, sujeto a modificaciones por exigencias, administrativas, técnicas o jurídicas derivadas de la obtención de las licencias y permisos reglamentarios, así como por necesidades constructivas o de diseño derivadas de la dirección de obra. Las superficies tienen carácter provisional hasta la obtención de la licencia de primera ocupación. El amueblamiento, jardinería, piscina individual, ascensor y mobiliario urbano son ficticios teniendo validez únicamente a efectos decorativos. Toda información relativa al R.D. 515/89 de 21 de abril, se encuentra a disposición del público en nuestras oficinas de ventas.

Vivienda Tipo 3D

Portal D · Planta 2ª · Puerta DD

VIVIENDA VPRG



Superficies construidas

Sup. útil interior

Vestibulo	1,60 m ²
Salón - Comedor - Cocina	30,54 m ²
Cuarto Aguas	2,38 m ²
Baño 1	3,81 m ²
Baño 2	3,76 m ²
Dormitorio 1	13,99 m ²
Vestidor	4,29 m ²
Dormitorio 2	8,80 m ²
Dormitorio 3	8,80 m ²
Distribuidor	3,01 m ²

Total sup. útil interior 80,98 m²

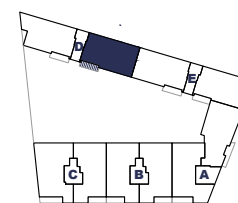
Terraza Cubierta 6,33 m²

Total sup. útil exterior 6,33 m²

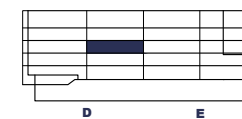
Total Sup. útil computable VPRG 84,15 m²

Total Sup. Construida + elementos comunes 110,38 m²

(no se incluyen tendederos ni terrazas)



Planta



Alzado



Plano orientativo, que no constituye documento contractual, sujeto a modificaciones por exigencias, administrativas, técnicas o jurídicas derivadas de la obtención de las licencias y permisos reglamentarios, así como por necesidades constructivas o de diseño derivadas de la dirección de obra. Las superficies tienen carácter provisional hasta la obtención de la licencia de primera ocupación. El amueblamiento, jardinería, piscina individual, ascensor y mobiliario urbano son ficticios teniendo validez únicamente a efectos decorativos. Toda información relativa al R.D. 515/89 de 21 de abril, se encuentra a disposición del público en nuestras oficinas de ventas.

Promueve:



Construyendo Confianza



Más información

www.inmoglaciador.com



Teléfono

900 053 609