

Glaciar
Torre
Valencia



La confianza como las casas se construye poco a poco

Grupo Inmoglaciari es una promotora inmobiliaria española con una larga trayectoria en la promoción, gestión y comercialización de viviendas, ofreciendo a los clientes una gestión completa, desde la compra de suelo hasta los servicios de postventa. Cuenta con una amplia cartera de suelo para la promoción y comercialización de viviendas de obra nueva en las principales capitales del país.

Tu nueva vivienda en un entorno tranquilo y familiar

Glaciar Torre Valencia es un edificio de 20 plantas con amplias zonas comunes, piscina comunitaria, área infantil y local social.

La promoción dispone de **96 viviendas plurifamiliares de 2 y 3 dormitorios**. Está situado en la vía principal, la Avinguda Real de Madrid, muy bien comunicada con Valencia y transporte público en frente a la promoción.

Su excelente ubicación, próximo a los principales puntos de interés convierte a Glaciar Torre Valencia en una gran oportunidad de encontrar el hogar que estabas buscando.



Todo lo que necesitas cerca de ti

Tu nueva casa está ubicada en el sur de Valencia en el barrio la Torre, colindante con otros barrios de L'Horta rodeados de colegios, supermercados y centros de salud.





A escasos 15 min andando de la estación de Tren Alfafar-Benetússer y a pocos minutos de la línea de metro Valencia Sud tendrás a tu alrededor gran facilidad de movilidad. Además cuenta con líneas de autobuses en frente a la promoción.

Todo ello, hace de **Glaciar Torre Valencia** el lugar perfecto para construir tu nueva historia.





Las imágenes de la promoción incluidas en este dossier han sido creadas virtualmente y tienen carácter de información comercial, siendo meramente orientativas y no vinculantes a nivel contractual. El mobiliario expuesto incluido el mobiliario de cocinas y baños, la jardinería y el mobiliario urbano se incluye únicamente a efectos decorativos. El mobiliario y decoración de las infografías (interiores) no está incluido y el equipamiento de las viviendas será el indicado en la memoria de calidades. Toda información referida en el R.D. 515/89 de 21 de abril y demás normas que pudieran complementarlo, ya sean de carácter estatal o autonómico, se encuentra a disposición del público en nuestras oficinas de ventas. El promotor ajustará su actuación al cumplimiento de los requisitos establecidos en la Ley 38/1999, de 5 noviembre, de Ordenación de la Edificación.



Zonas de interés

-  Colegios de enseñanza infantil y primaria
-  Supermercados
-  Hospital La Fe Valenciana
-  Biblioteca

Conexión y transportes

-  Parada de autobús en frente a la promoción
-  Estación de tren Alfafar-Benetússer
-  Metro Valencia Sud Líneas 1, 2 y 7
-  Fácil acceso a las autovías V-30 y V31


Así será tu nuevo hogar

Glaciar Torre Valencia pone a tu disposición 96 viviendas plurifamiliares de distintas tipologías, acabados de gran calidad, con plazas de garaje en el mismo edificio para tu mayor comodidad.

Este nuevo residencial incluye amplios espacios comunes para el disfrute de tu familia y amigos.

Edificio de 20 plantas con **piscina comunitaria, zona de juegos infantil en planta baja y local social.**



A tall, modern apartment building with balconies and palm trees in the foreground. The building has a light-colored facade with dark accents. The balconies have white railings. There are several palm trees in the foreground, and a street with cars is visible at the bottom right. The sky is clear and blue.

La vivienda que se adapta a tus necesidades

Glaciar Torre Valencia se adapta a ti.

Te ofrecemos 4 tipologías para que elijas la que más se ajusta a tu estilo de vida.

Tipologías

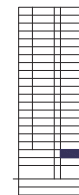
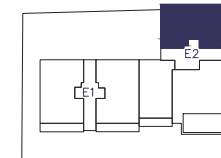
Vivienda Tipo 202A

Escalera 2 - Planta 2 - Puerta A - 3D



Superficies construidas

Sup. útil interior	79,15 m²
Entrada	3,15 m ²
Distribuidor	5,37 m ²
Salón - Comedor	20,92 m ²
Cocina	7,10 m ²
Dormitorio Ppal	14,55 m ²
Dormitorio 2	10,00 m ²
Dormitorio 3	10,15 m ²
Baño Ppal	4,14 m ²
Baño 2	3,77 m ²
Total sup. útil interior	79,15 m²
Lavadero	2,77 m ²
Terraza	9,37 m ²
Total sup. útil exterior	12,14 m²
Total Sup. Útil a efectos V.P.P. ⁽¹⁾	85,22 m²
<small>(1) Sup. Útil interior + terrazas cubiertas al 50%</small>	
Total Sup. Construidas + ZZCC	114,13 m²
Total Sup. Cons.Int + Ext 100% + ZZCC	126,63 m²



Plano orientativo, que no constituye documento contractual, sujeto a modificaciones por exigencias, administrativas, técnicas o jurídicas derivadas de la obtención de las licencias y permisos reglamentarios, así como por necesidades constructivas o de diseño derivadas de la dirección de obra. Las superficies tienen carácter provisional hasta la obtención de la licencia de primera ocupación. El amueblamiento, jardinería, piscina individual, ascensor y mobiliario urbano son ficticios teniendo validez únicamente a efectos decorativos. Toda información relativa al R.D. 515/89 de 21 de abril, se encuentra a disposición del público en nuestras oficinas de ventas.

Vivienda Tipo 214B

Escalera 2 - Planta 14 - Puerta B - 2D



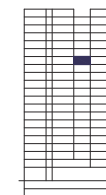
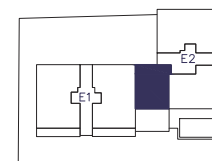
Superficies construidas

Sup. útil interior	44,08 m²
Distribuidor	1,72 m ²
Salón - Comedor - Cocina	22,17 m ²
Dormitorio Ppal	10,66 m ²
Dormitorio 2	6,05 m ²
Baño	3,48 m ²
Total sup. útil interior	44,08 m²

Total Sup. Útil a efectos V.P.P. ⁽¹⁾ 44,08 m²
(1) Sup. Útil interior + terrazas cubiertas al 50%

Total Sup. Construidas + ZZCC 63,94 m²

Total Sup. Cons.Int + Ext 100% + ZZCC 63,94 m²



Plano orientativo, que no constituye documento contractual, sujeto a modificaciones por exigencias, administrativas, técnicas o jurídicas derivadas de la obtención de las licencias y permisos reglamentarios, así como por necesidades constructivas o de diseño derivadas de la dirección de obra. Las superficies tienen carácter provisional hasta la obtención de la licencia de primera ocupación. El amueblamiento, jardinería, piscina individual, ascensor y mobiliario urbano son ficticios teniendo validez únicamente a efectos decorativos. Toda información relativa al R.D. 515/89 de 21 de abril, se encuentra a disposición del público en nuestras oficinas de ventas.

Vivienda Tipo 203C

Escalera 2 - Planta 3 - Puerta C - 2D



Superficies construidas

Sup. útil interior	60,55 m²
Entrada	3,30 m ²
Distribuidor	1,33 m ²
Salón - Comedor	20,37 m ²
Cocina	7,10 m ²
Dormitorio Ppal	12,35 m ²
Dormitorio 2	8,43 m ²
Baño Ppal	3,99 m ²
Baño 2	3,68 m ²

Total sup. útil interior **60,55 m²**

Lavadero	2,77 m ²
Terraza cubierta	9,37 m ²

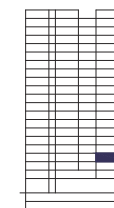
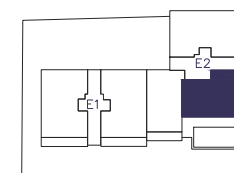
Total sup. útil exterior **12,14 m²**

Total Sup. Útil a efectos V.P.P. ⁽¹⁾ **66,62 m²**

(1) Sup. Útil interior + terrazas cubiertas al 50%

Total Sup. Construidas + ZZCC **86,72 m²**

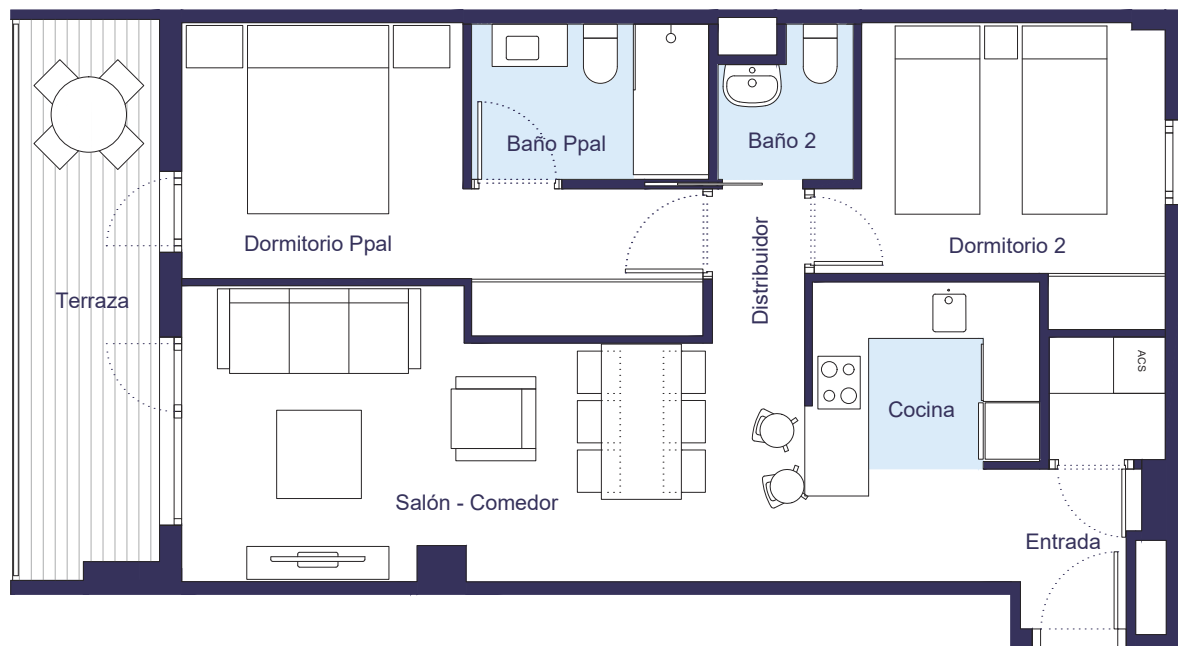
Total Sup. Cons.Int + Ext 100% + ZZCC **99,22 m²**



Plano orientativo, que no constituye documento contractual, sujeto a modificaciones por exigencias, administrativas, técnicas o jurídicas derivadas de la obtención de las licencias y permisos reglamentarios, así como por necesidades constructivas o de diseño derivadas de la dirección de obra. Las superficies tienen carácter provisional hasta la obtención de la licencia de primera ocupación. El amueblamiento, jardinería, piscina individual, ascensor y mobiliario urbano son ficticios teniendo validez únicamente a efectos decorativos. Toda información relativa al R.D. 515/89 de 21 de abril, se encuentra a disposición del público en nuestras oficinas de ventas.

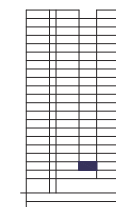
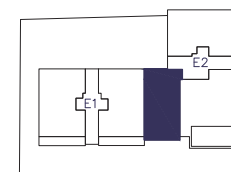
Vivienda Tipo 202B

Escalera 2 - Planta 2 - Puerta B - 2D



Superficies construidas

Sup. útil interior	59,44 m²
Entrada	2,52 m ²
Distribuidor	1,70 m ²
Salón - Comedor - Cocina	25,50 m ²
Dormitorio Ppal	12,09 m ²
Dormitorio 2	9,79 m ²
Baño Ppal	4,16 m ²
Baño 2	2,06 m ²
Lavadero	1,62 m ²
Total sup. útil interior	59,44 m²
Terraza cubierta	9,27 m ²
Total sup. útil exterior	9,27 m²
Total Sup. Útil a efectos V.P.P. ⁽¹⁾	64,08 m²
<small>(1) Sup. Útil interior + terrazas cubiertas al 50%</small>	
Total Sup. Construidas + ZZCC	84,92 m²
Total Sup. Cons.Int + Ext 100% + ZZCC	94,62 m²



Plano orientativo, que no constituye documento contractual, sujeto a modificaciones por exigencias, administrativas, técnicas o jurídicas derivadas de la obtención de las licencias y permisos reglamentarios, así como por necesidades constructivas o de diseño derivadas de la dirección de obra. Las superficies tienen carácter provisional hasta la obtención de la licencia de primera ocupación. El amueblamiento, jardinería, piscina individual, ascensor y mobiliario urbano son ficticios teniendo validez únicamente a efectos decorativos. Toda información relativa al R.D. 515/89 de 21 de abril, se encuentra a disposición del público en nuestras oficinas de ventas.

Promueve:



Construyendo Confianza



Más información

www.inmoglaciador.com



Teléfono

900 053 609