

Glaciar Camp de Turia



La confianza como las casas se construye poco a poco

Grupo Inmoglaci es una promotora inmobiliaria española con una larga trayectoria en la promoción, gestión y comercialización de viviendas, ofreciendo a los clientes una gestión completa, desde la compra de suelo hasta los servicios de postventa. Cuenta con una amplia cartera de suelo para la promoción y comercialización de viviendas de obra nueva en las principales capitales del país.

¿Qué es un hogar para ti?

Cuando vamos a formar una familia o cuando decidimos vivir con nuestra pareja queremos construir un hogar que nos transmita seguridad, calma y serenidad.

Para nosotros, un hogar es crear junto a las personas que amamos ese espacio tan singular y único al que siempre deseas volver.

Por ello, desde **Grupo Inmoglaciar** hemos diseñado GlaciarCamp de Turia, un proyecto de 29 viviendas unifamiliares, de 3 a 4 dormitorios, ubicado a escasos 14 km de Valencia.

La promoción está situada en un barrio tranquilo y residencial: sector San Vicente, en el municipio de San Antonio de Benagéber.



Todo lo que necesitas cerca de ti

Tu nueva casa se encuentra en el barrio residencial **Sector San Vicente**, una zona tranquila dotada de una amplia red de servicios, a tan sólo 20 min de Valencia.

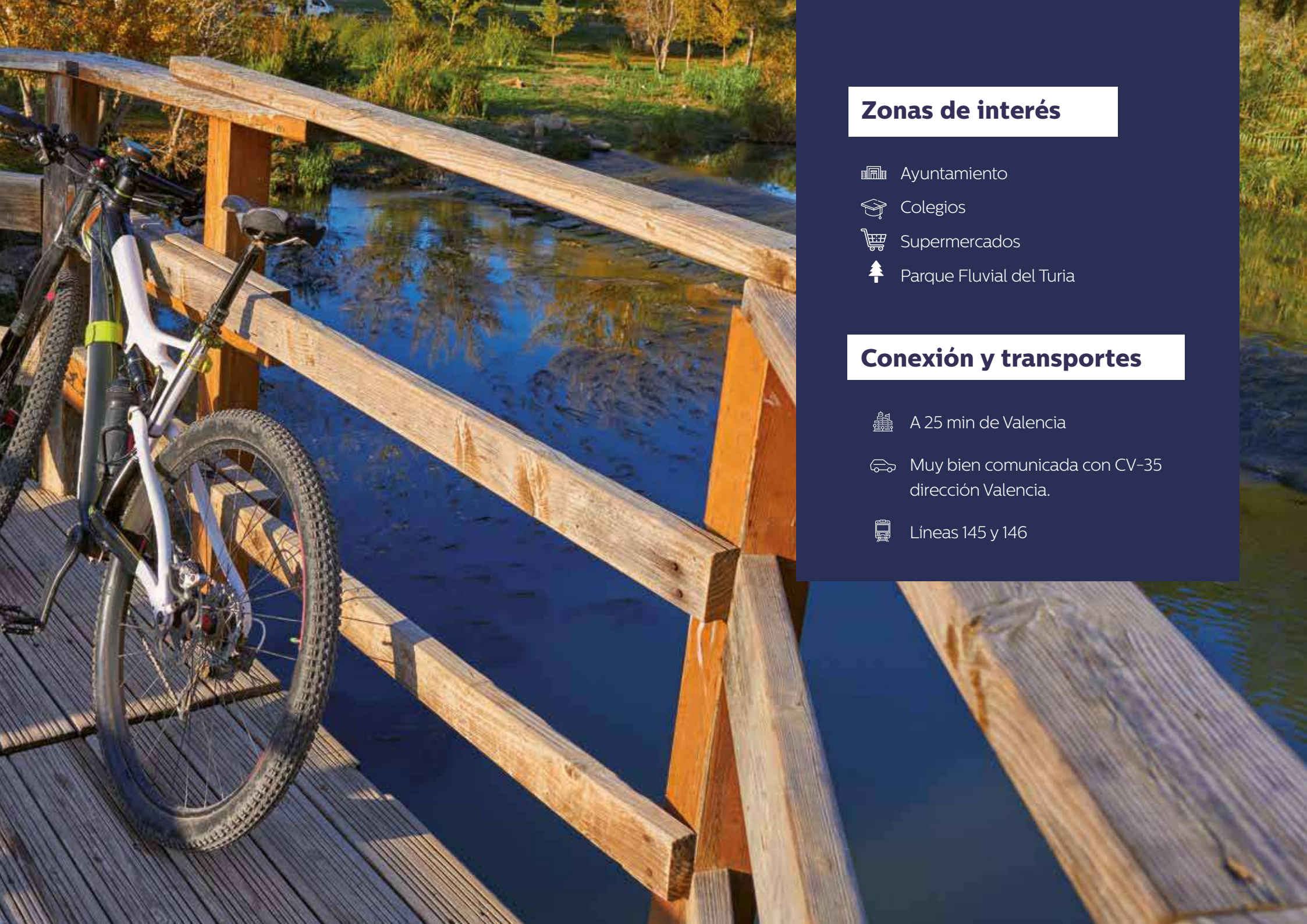
También te proporcionará un entorno familiar rodeado de zonas verdes, al situarse a 11 minutos Parque Fluvial del Turia.

Con conexión directa a una de las principales vías de acceso a Valencia, CV -35.





Glaciar Camp de Turia es el lugar perfecto donde empezar a construir tu nueva historia.

Las imágenes de la promoción incluidas en este dossier han sido creadas virtualmente y tienen carácter de información comercial, siendo meramente orientativas y no vinculantes a nivel contractual. El mobiliario expuesto incluido el mobiliario de cocinas y baños, la jardinería y el mobiliario urbano se incluye únicamente a efectos decorativos. El mobiliario y decoración de las infografías (interiores) no está incluido y el equipamiento de las viviendas será el indicado en la memoria de calidades. Toda información referida en el R.D. 515/89 de 21 de abril y demás normas que pudieran complementarlo, ya sean de carácter estatal o autonómico, se encuentra a disposición del público en nuestras oficinas de ventas. El promotor ajustará su actuación al cumplimiento de los requisitos establecidos en la Ley 38/1999, de 5 noviembre, de Ordenación de la Edificación.








Zonas de interés

-  Ayuntamiento
-  Colegios
-  Supermercados
-  Parque Fluvial del Turia

Conexión y transportes

-  A 25 min de Valencia
-  Muy bien comunicada con CV-35 dirección Valencia.
-  Líneas 145 y 146

Así será tu nuevo hogar

Glaciar Camp de Turia pone a tu disposición 29 viviendas unifamiliares de 3 y 4 dormitorios, rodeadas de un entorno verde con fantásticas zonas comunes diseñadas para crear nuevos recuerdos con tu familia.

Destacan su arquitectura moderna y vanguardista además de una distribución cuidadosamente estudiada para disfrutar en cada momento del día. El resultado es un diseño pensado al detalle, estancias abiertas al exterior para que la luz siempre esté presente en tu casa y terrazas con jardín privado para que disfrutes de tu nuevo hogar al máximo.

Urbanización privada con amplias zonas ajardinadas, piscina comunitaria con sistema de iluminación nocturna y solarium.









La vivienda que se adapta a tus necesidades

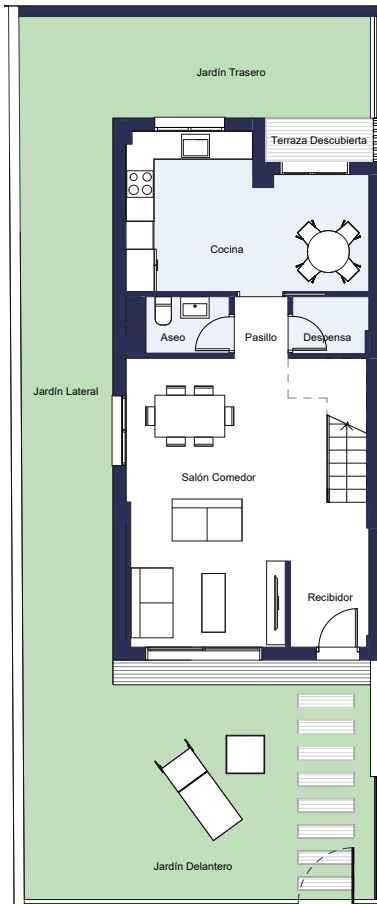
Glaciar Camp de Turia se adapta a ti.

Te ofrecemos 2 tipologías para que elijas la que más se ajusta a tu estilo de vida y al de los tuyos.

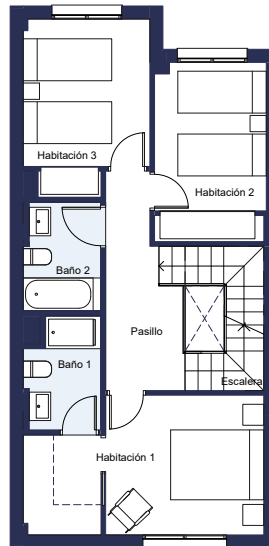
Tipologías

Vivienda Tipo 1 3D

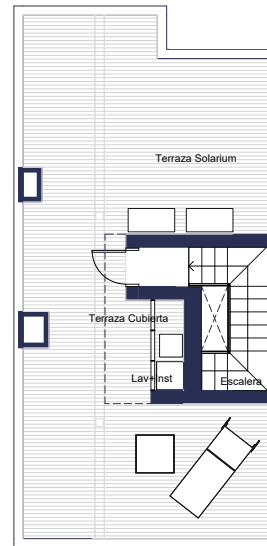
Parcela 2-10



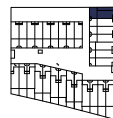
Planta baja



Planta primera



Planta segunda



Planta



0 0,75 1,5 3



Superficies construidas

Total Sup. útil interior 105,69 m²

Recibidor 3,11 m²

Pasillo 1,53 m²

Salón - Comedor 25,91 m²

Cocina 15,49 m²

Aseo 2,17 m²

Despensa 1,97 m²

Total sup. útil int. (P. Baja) 50,18 m²

Habitación 1 13,96 m²

Baño 1 3,61 m²

Pasillo 6,34 m²

Habitación 2 9,13 m²

Baño 2 3,73 m²

Habitación 3 9,48 m²

Escalera 4,54 m²

Total sup. útil int. (P. Primera) 50,79 m²

Escalera 4,72 m²

Total sup. útil int. (P. Segunda) 4,72 m²

Sup. útil exterior

Sup. útil terrazas + solarium 49,94 m²

Sup. útil jardín delantero 38,59 m²

Sup. útil jardín lateral 22,95 m²

Sup. útil jardín trasero 16,52 m²

Total sup. útil exterior 128 m²

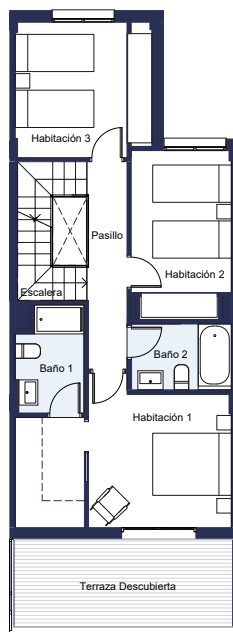
Sup. Construida interior + SC + EC 137,84 m²

Vivienda Tipo 2 4D

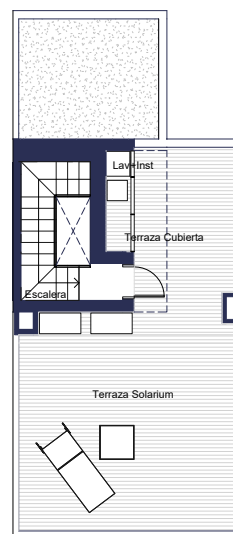
Parcela 109



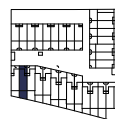
Planta baja



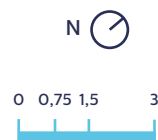
Planta primera



Planta segunda



Planta



Superficies construidas

Total Sup. útil interior 120,20 m²

Recibidor 2,53 m²

Pasillo 5,87 m²

Salón - Comedor 27,54 m²

Cocina 10,57 m²

Habitación 4 10,03 m²

Aseo 3,47 m²

Despensa 1,60 m²

Total sup. útil int. (P. Baja) 61,61 m²

Habitación 1 16,27 m²

Baño 1 3,94 m²

Pasillo 4,79 m²

Habitación 2 9,53 m²

Baño 2 3,83 m²

Habitación 3 10,59 m²

Escalera 4,24 m²

Total sup. útil int. (P. Primera) 53,19 m²

Escalera 5,40 m²

Total sup. útil int. (P. Segunda) 5,40 m²

Sup. útil exterior

Sup. útil terrazas + solarium 52,20 m²

Sup. útil jardín delantero 16,49 m²

Sup. útil jardín trasero 27,93 m²

Total sup. útil exterior 96,62 m²

Sup. Construida interior + SC + EC 151,64 m²

Plano orientativo, que no constituye documento contractual, sujeto a modificaciones por exigencias, administrativas, técnicas o jurídicas derivadas de la obtención de las licencias y permisos reglamentarios, así como por necesidades constructivas o de diseño derivadas de la dirección de obra. Las superficies tienen carácter provisional hasta la obtención de la licencia de primera ocupación. El amueblamiento, jardinería, piscina individual, ascensor y mobiliario urbano son ficticios teniendo validez únicamente a efectos decorativos. Toda información relativa al R.D. 515/89 de 21 de abril, se encuentra a disposición del público en nuestras oficinas de ventas.

Promueve:



Construyendo Confianza



Más información

www.inmoglaciador.com



Teléfono

900 053 609