

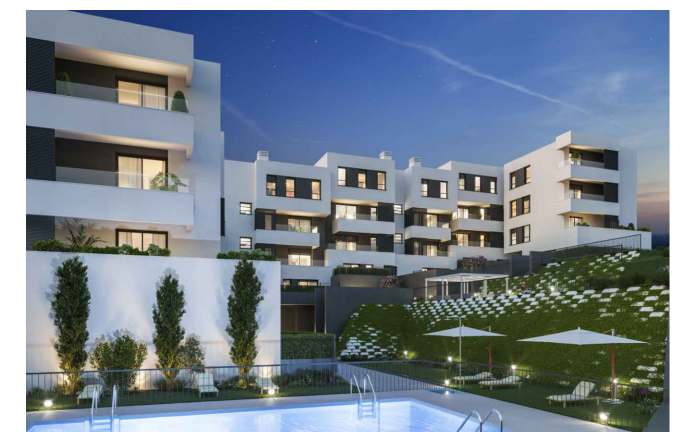
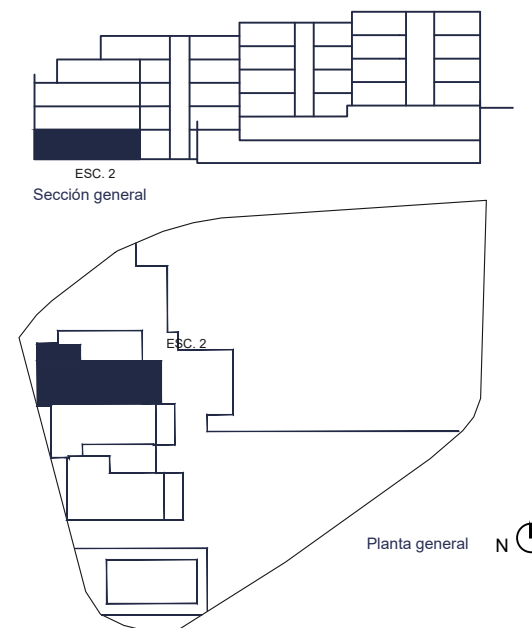
# Glaciar Arkanta

Parcela 33. UE-107. Valdelarcepreste.  
Arganda del Rey, Madrid

Conjunto de 40 viviendas,  
piscina y aparcamiento.

## N00 - Portal 2 - Planta 0 - Puerta A - 3D

Total sup. útil interior	78.88 m <sup>2</sup>
Total sup. útil terrazas	18.84 m <sup>2</sup>
Total sup. construida propia	91.17 m <sup>2</sup>
Total sup. construida con comunes	115.11 m <sup>2</sup>



Versión 1.0. diciembre de 2022

Este documento es meramente orientativo, y no constituye un acuerdo contractual para su ejecución exacta. En concreto, el plano estará sujeto a posibles modificaciones por exigencias, administrativas, técnicas o jurídicas. Se incluyen además elementos de mobiliario y jardinería meramente a efectos decorativos, que no se entregarán con la vivienda.

Promueve:

**GRUPO inmoGlaciar.**  
Construyendo Confianza