

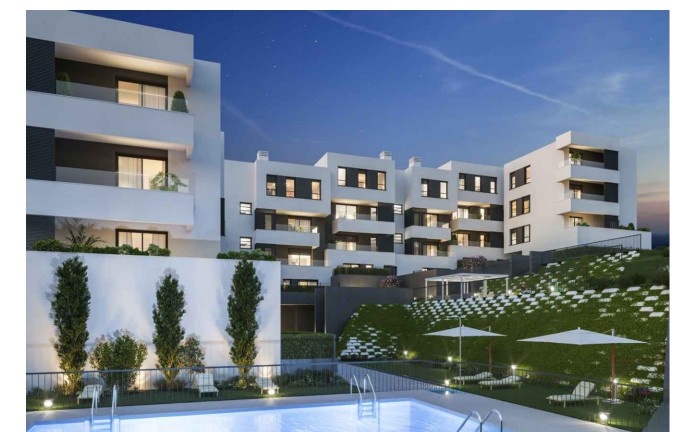
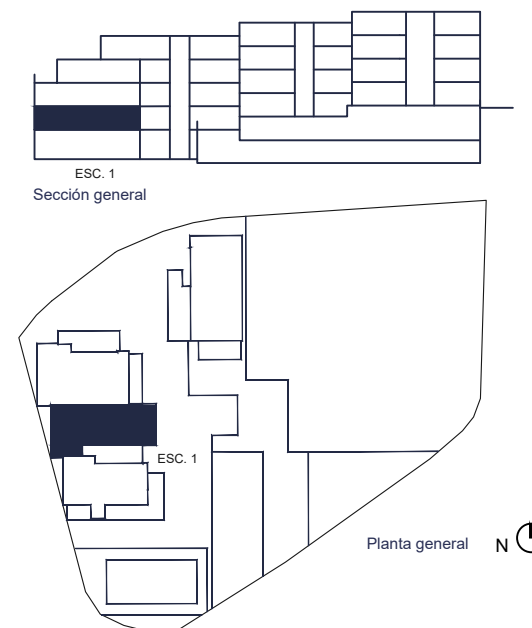
# Glaciar Arkanta

Parcela 33. UE-107. Valdelarripeste.  
Arganda del Rey, Madrid

Conjunto de 40 viviendas,  
piscina y aparcamiento.

## N01 - Portal 1 - Planta 1 - Puerta B - 2D

Total sup. útil interior	59,38 m <sup>2</sup>
Total sup. útil terrazas	8,33 m <sup>2</sup>
Total sup. construida propia	72,43 m <sup>2</sup>
Total sup. construida con comunes	87,87 m <sup>2</sup>



Versión 1.0. diciembre de 2022

Este documento es meramente orientativo, y no constituye un acuerdo contractual para su ejecución exacta. En concreto, el plano estará sujeto a posibles modificaciones por exigencias, administrativas, técnicas o jurídicas. Se incluyen además elementos de mobiliario y jardinería meramente a efectos decorativos, que no se entregarán con la vivienda.

Promueve:  
**GRUPO inmoGlaciar.**  
Construyendo Confianza