

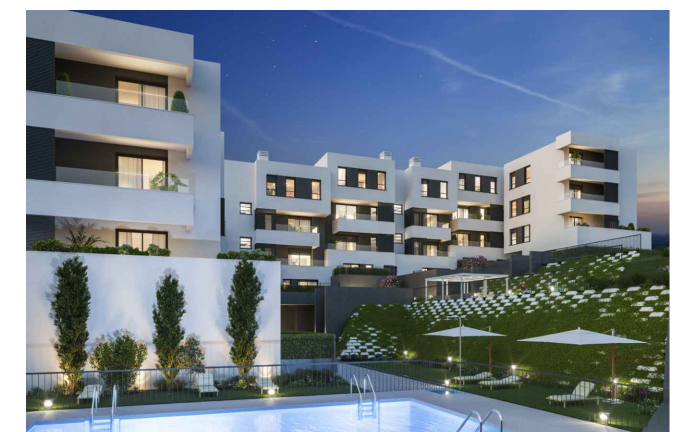
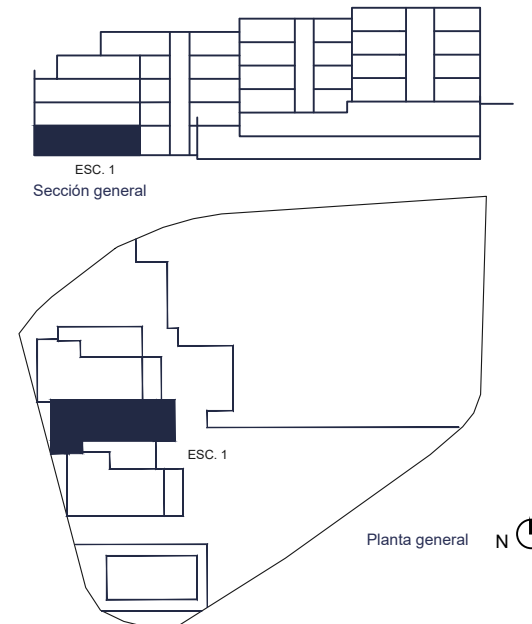
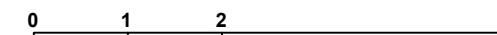
Glaciar Arkanta

Parcela 33. UE-107. Valdelarcipreste.
Arganda del Rey, Madrid

Conjunto de 40 viviendas,
piscina y aparcamiento.

N00 - Portal 1 - Planta 0 - Puerta B - 2D

Total sup. útil interior	67,86 m ²
Total sup. útil terrazas	16,23 m ²
Total sup. construida propia	78,81 m ²
Total sup. construida con comunes	99,96 m ²



Versión 1.0. diciembre de 2022

Este documento es meramente orientativo, y no constituye un acuerdo contractual para su ejecución exacta. En concreto, el plano estará sujeto a posibles modificaciones por exigencias, administrativas, técnicas o jurídicas. Se incluyen además elementos de mobiliario y jardinería meramente a efectos decorativos, que no se entregarán con la vivienda.

Promueve:

GRUPO inmoGlaciar.
Construyendo Confianza