


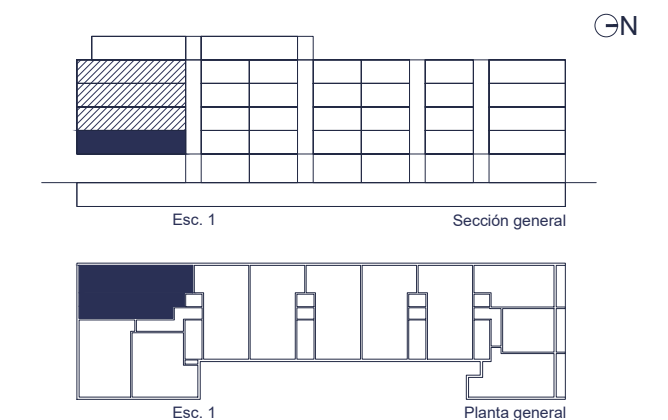
# Glaciar La Sinia

 Sector La Sinia. Parcela 5a.  
Martorell, Barcelona

Conjunto de 51 viviendas,  
piscina y aparcamiento.

## Portal 1 - Planta T - Puerta C - 4D

Total sup. útil interior	87.25 m <sup>2</sup>
Total sup. útil terrazas	10.42 m <sup>2</sup>
Total sup. construida propia	100.74 m <sup>2</sup>
Total sup. construida con comunes	117.99 m <sup>2</sup>



Versión 1.4. 25 febrero 2022



Este documento es meramente orientativo, y no constituye un acuerdo contractual para su ejecución exacta. En concreto, el plano estará sujeto a posibles modificaciones por exigencias, administrativas, técnicas o jurídicas. Se incluyen además elementos de mobiliario y jardinería meramente a efectos decorativos, que no se entregarán con la vivienda.

Promueve:  
  
Construyendo Confianza