


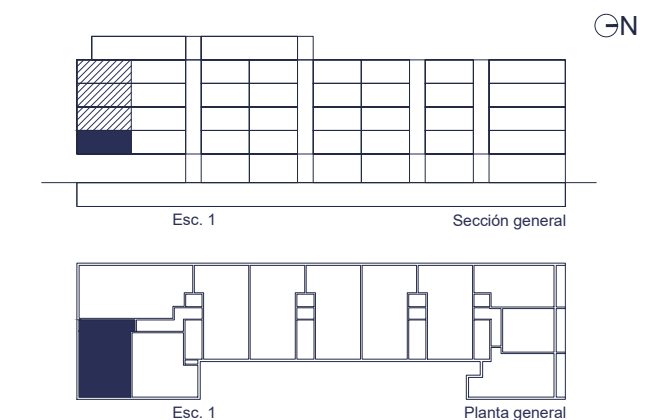
Glaciar La Sinia

 Sector La Sinia. Parcela 5a.
Martorell, Barcelona

Conjunto de 51 viviendas,
piscina y aparcamiento.

Portal 1 - Planta T - Puerta B - 3D

Total sup. útil interior	64.59 m ²
Total sup. útil terrazas	8.41 m ²
Total sup. construida propia	75.48 m ²
Total sup. construida con comunes	88.25 m ²



Versión 1.4. 25 febrero 2022

Este documento es meramente orientativo, y no constituye un acuerdo contractual para su ejecución exacta. En concreto, el plano estará sujeto a posibles modificaciones por exigencias, administrativas, técnicas o jurídicas. Se incluyen además elementos de mobiliario y jardinería meramente a efectos decorativos, que no se entregarán con la vivienda.

Promueve:

 **inmoglaciar.**
Construyendo Confianza